

ロングアーム掘削機

本体が入れないような限られた現場でもロングリーチを生かして離れた場所から作業が可能です。
河川の浚渫・護岸工事や法面作業などに活躍します。

商品コード			07LA153	07LA184
クラス			0.7	0.7
種類			15m	18m
メーカー			日立建機	
型式			ZX200LC-3	ZX200LC-5B
シュー形式			鉄	鉄
標準バケット	容量 ※1	m ³	0.45	0.3
	幅 ※2	mm	620	620
掘削能力	最大掘削深さ	mm	11,980	14,480
	最大掘削高さ	mm	14,100	15,590
	最大掘削半径	mm	15,330	18,110
	最大ダンプ高さ	mm	11,680	13,200
接地圧		kPa (kgf/cm ²)	36.8 (0.38)	42 (0.43)
定格出力		kW (PS)	122 (166)	122 (166)
燃料			軽油	軽油
燃料タンク容量		L	400	400
寸法 (輸送時)	全長	mm	5,120	5,120
	全幅	mm	2,990	2,990
	全高	mm	3,010	3,010
機械質量 ※3		kg	22,050	23,450
低騒音型			超低騒音	超低騒音
排出ガス対策			オフロード (3次)	オフロード (3次)
資格	車両系建設機械 (整地・運搬・積込み及び掘削用)		技能講習	

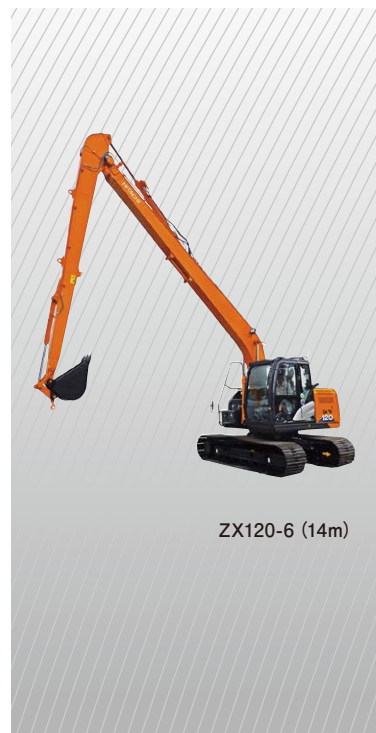
※1 新JIS表示 ※2 サイドカッター含む

MLクレーン仕様

商品コード			045L14MP	07LA18MP
クラス			0.45	0.7
種類			14m	18m
メーカー			日立建機	
型式			ZX120-6 H14	ZX200LC-6
シュー形式			鉄	鉄
標準バケット	容量 ※1	m ³	0.23	0.30
	幅 ※2	mm	500	580
掘削能力	最大掘削深さ	mm	11,290	14,720
	最大掘削高さ	mm	12,860	15,680
	最大掘削半径	mm	14,300	18,340
	最大ダンプ高さ	mm	10,800	13,320
静止時クレーン能力 (作業半径×定格荷重)	最小半径	mm	1.7×4.2以下	2.9×5.5以下
	最大半径	mm	0.3×13.3	0.4×17.2
接地圧		kPa (kgf/cm ²)	33 (0.33)	39 (0.4)
定格出力		kW (PS)	74.9 (102)	122 (166)
燃料			軽油	軽油
燃料タンク容量		L	285	400
寸法 (輸送時)	全長	mm	11,090	14,390
	全幅	mm	2,690	3,190
	全高	mm	2,900	3,020
機械質量 ※3		kg	14,800	24,830
低騒音型			超低騒音	超低騒音
排出ガス対策			オフロード (4次)	オフロード (4次)
資格	車両系建設機械 (整地・運搬・積込み及び掘削用)		技能講習	
	小型移動式クレーン		技能講習	

※1 新JIS表示 ※2 サイドカッター含む

※記載されている機種は当社保有の代表的な機種であり、仕様は型式・年式等により異なる場合があります。また予告なく変更する場合があります。※地域によって取扱いの異なる場合や取扱いのない商品があります。※本カタログで提供している各種情報につきましては正確な情報を掲載するよう注意を払っておりますが、当該情報に基づいて起こされた行動によって生じた損害に対してはいかなる責任にも負いません。



ZX120-6 (14m)