

i-Construction

レンタカー

高所作業車
作業台

掘削機・アタッチメント
林業機械

ブル・ショベル
不整地運搬車

舗装
転圧機械

揚重・荷役
物流機械

発電機・トランス
コードリール

溶接機

コンプレッサー
エアーツール

ハウス・トイレ

コンクリート
打設関連機器

研削・研磨・剥離
破壊機器

穴あけ
締め付け工具

切断・切削工具

鉄筋加工機

ポンプ

環境保全
緑地管理機器

照明機器

保安用品

測量
測定機器

季節商品
空調機器

その他

特殊機械

約款・セーフティ
サービス

免許・資格
関連法規

機械の豆知識

拠点案内

工事用分電盤

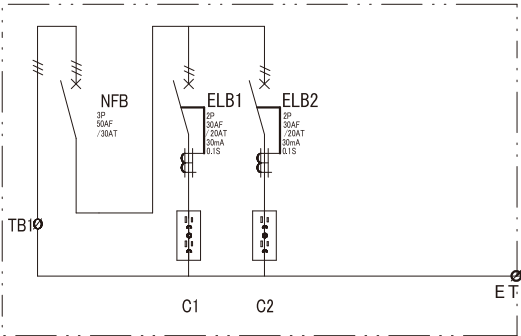
工事現場で使用する機器に電気を供給する仮設用分電盤です。



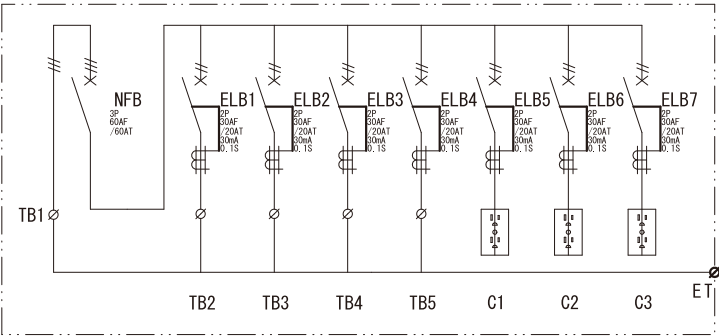
商品コード			KTANBNDN	KTANBNDN	KTANBNDN	KBNDN	KBNDN	KBNDN22	KBNDN22	KBNDN30
メーカー			双葉電線	双葉電線	双葉電線	双葉電線	双葉電線	双葉電線	双葉電線	双葉電線
型 式			L-1/100V/30A	L-3/100V/60A	L-5/100V/100A	P-3/200V/100A	P-4/200V/125A	P-6/200V/200A	P-9/200V/225A	P-10/200V/250A
種別			単相100V	単相100V	単相100V	三相200V	三相200V	三相200V	三相200V	三相200V
寸法	全長	mm	580	680	980	680	780	780	780	780
	全幅	mm	212	212	212	212	212	212	212	212
	全高	mm	455	555	755	555	655	655	655	655
質量			kg	17.1	23.9	39.7	25.1	31.3	33.4	49.4

■工事用分電盤配線図

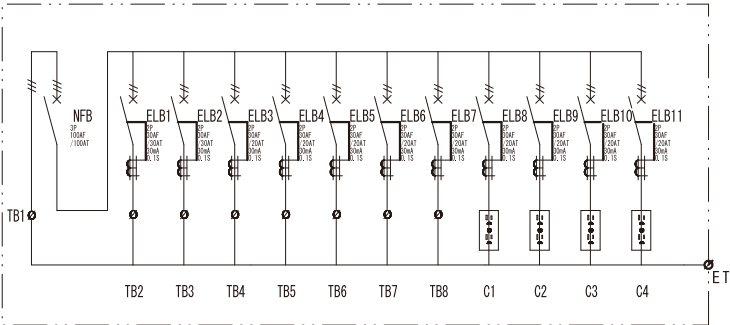
L-1 配線図L



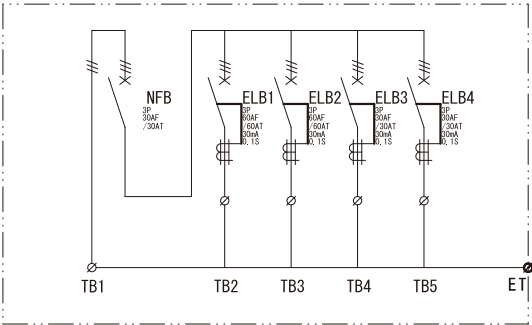
L-3 配線図



L-5 配線図

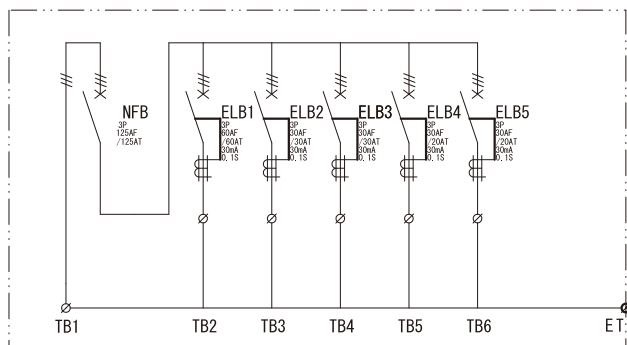


P-3 配線図

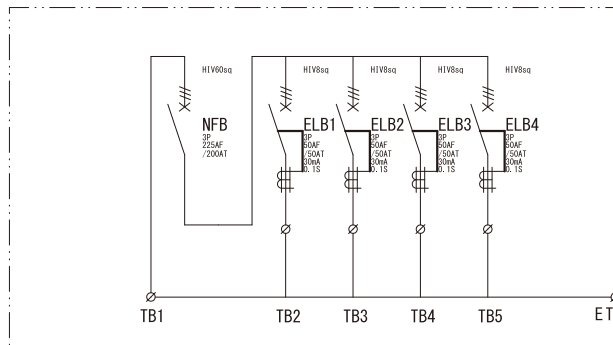


※記載されている機種は当社保有の代表的な機種であり、仕様は型式・年式等により異なる場合があります。また予告なく変更する場合があります。※地域によって取扱いの異なる場合や取扱いのない商品があります。※本カタログで提供している各種情報につきましては正確な情報を掲載するよう注意を払っておりますが、当該情報に基づいて起こされた行動によって生じた損害に対してはいかなる責任も負いません。

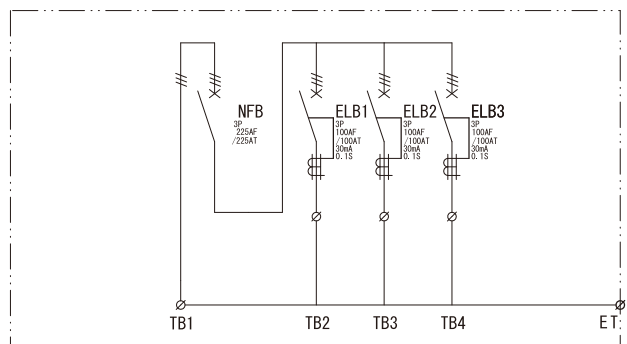
P-4 配線図



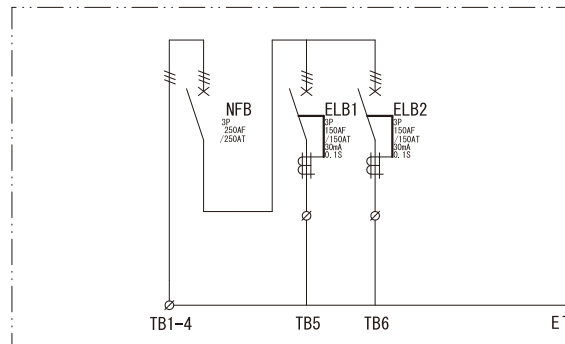
P-6 配線図



P-9 配線図



P-10 配線図



分電盤用アルミスタンド

商品コード		BNDNAS	
メーカー		セフティ電気用品	
型 式		OKAL900	
耐荷重		kg	70
寸法 (使用時)	全 長	mm	919
	全 幅	mm	826
	全 高	mm	1,200
質量		kg	8.5



※記載されている機種は当社保有の代表的な機種であり、仕様は型式・年式等により異なる場合があります。また予告なく変更する場合があります。※地域によって取扱いの異なる場合や取扱いのない商品があります。※本カタログで提供している各種情報につきましては正確な情報を掲載するよう注意を払っておりますが、当該情報に基づいて起こされた行動によって生じた損害に対してはいかなる責任も負いません。

i-Construction

レンタカー

高所作業車
作業台

掘削機・アタッチメント
林業機械

ブル・ショベル
不整地運搬車

舗装
転圧機械

揚重・荷役
物流機械

発電機・トランス
コードリール

溶接機

コンプレッサー
エアーツール

ハウス・トイレ

コンクリート
打設関連機器

研削・研磨・剥離
破壊機器

穴あけ
締め付け工具

切断・切削工具

鉄筋加工機

ポンプ

環境保全
緑地管理機器

照明機器

保安用品

測量
測定機器

季節商品
空調機器

その他

特殊機械

約款・セーフティ
サービス

免許・資格
関連法規

機械の豆知識

拠点案内