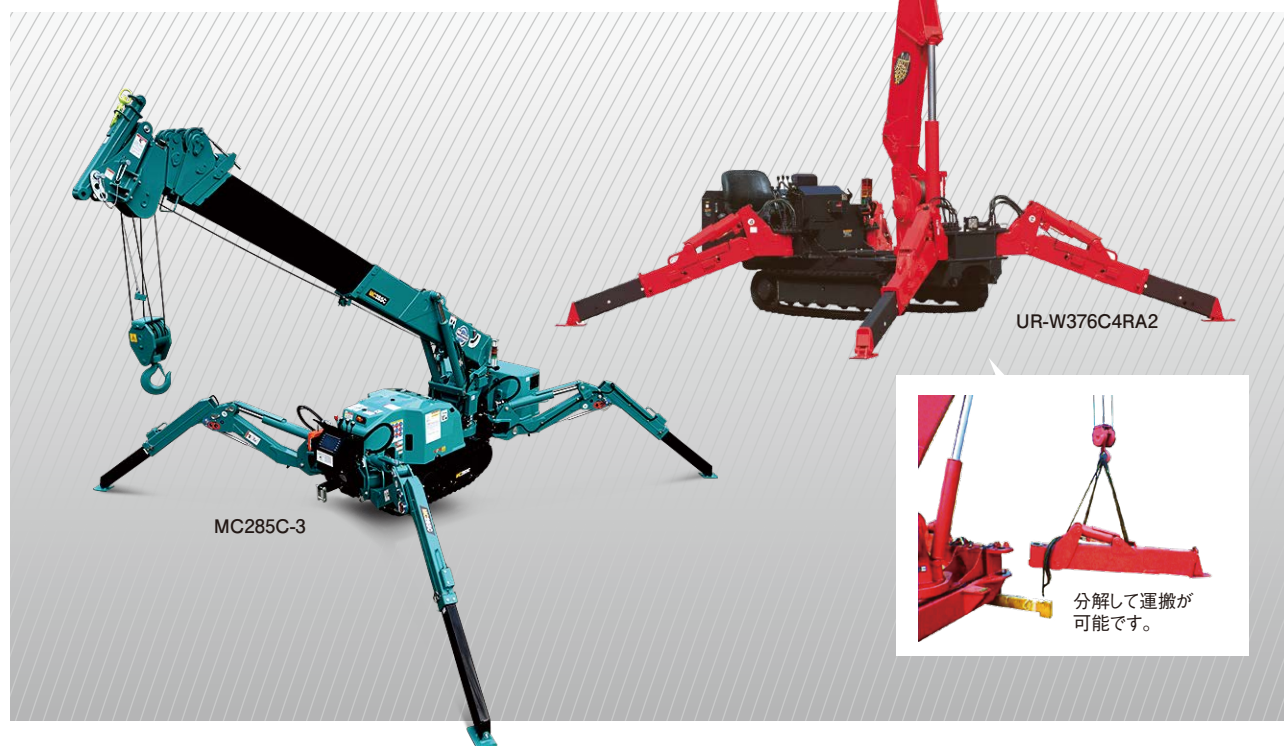


カニクレーン

狭い場所や林業現場における重量物の荷役作業に活躍します。



商品コード		MCC28MLC	MCC29MLC	MC29MLCD	MCC29A
クラス		2.8 t	2.9 t	2.9 t	2.9 t
メーカー		前田製作所			古河ユニック
型式		MC285CWM-3	MC305CWMS-3	MC305CWMSE-3	UR-W376C4RA2
仕様		-	-	電動併用仕様	分解仕様
最大吊上能力	t × m	2.82 × 1.4	2.98 × 2.5	2.98 × 2.5	2.93 × 2.5
最大地上揚程	m	8.7	12.52	12.52	14.9
最大地下揚程 (4本掛)	m	10.1	16.09	16.09	18.7
最大作業半径	m	8.205	12.16	12.16	14.45
ブーム段数		5	5	5	6
ブーム長さ (最小～最大)	m	2.535～8.575	3.695～12.485	3.695～12.485	3.63～14.61
ブーム起伏角度	度	0～80	0～80	0～80	0～80
走行接地圧	kPa (kgf/cm ²)	50.0 (0.510)	36.3 (0.37)	37.8 (0.38)	36.7 (0.37)
走行速度	km/h	2.2	2.8	2.8	3
エンジン定格出力	kW (PS)	7.4 (10.1)	15.2 (20.7)	15.2 (20.7)	15.2 (20.7)
アウトリガ 最大張出す法	全長	mm	4,782	4,504	4,860
	全幅	mm	4,718	4,888	4,725
	全長	mm	2,800	4,195	4,340
	全幅	mm	750	1,280	1,300
寸法	全高	mm	1,470	1,695	1,800
燃料		軽油	軽油	軽油	軽油
燃料タンク容量	L	12	40	40	40
機械質量	kg	1,990	3,900	4,040	3,925
資格等	小型移動式クレーン	技能講習	技能講習	技能講習	技能講習

※つり上げ荷重1トン以上のクレーンによる玉掛作業に従事するには「玉掛け技能講習」を修了することが必要となります。

※記載されている機種は当社保有の代表的な機種であり、仕様は型式・年式等により異なる場合があります。また予告なく変更する場合があります。※地域によって取扱いの異なる場合や取扱いのない商品があります。※本カタログで提供している各種情報につきましては正確な情報を掲載するよう注意を払っておりますが、当該情報に基づいて起こされた行動によって生じた損害に対してはいかなる責任も負いません。

i-Construction

レンタカー

高所作業車
作業台

掘削機・アタッチメント
林業機械

ブル・ショベル
不整地運搬車

舗装
転圧機械

揚重・荷役
物流機械

発電機・トランス
コードリール

溶接機

コンプレッサー
エアーツール

ハウス・トイレ

コンクリート
打設関連機器

研削・研磨・剥離
破壊機器

穴あけ
締め付け工具

切断・切削工具

鉄筋加工機

ポンプ

環境保全
緑地管理機器

照明機器

保安用品

測量
測定機器

季節商品
空調機器

その他

特殊機械

約款・セーフティ
サービス

免許・資格
関連法規

機械の豆知識

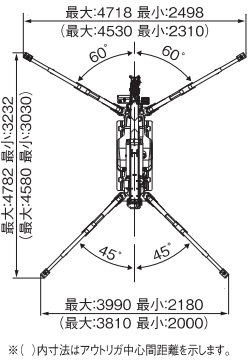
拠点案内

i-Construction

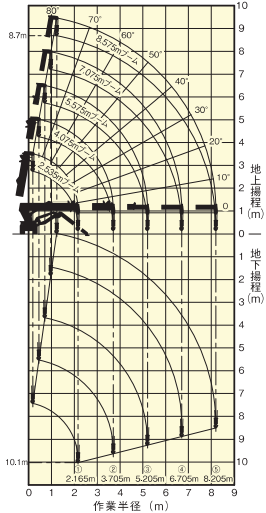
MC285CWM-3 定格総荷重表(アウトリガ最大張出し時)

2.535m/4.075mブーム		5.575mブーム		7.075mブーム		8.575mブーム	
作業半径 (m)	定格総荷重 (kg)	作業半径 (m)	定格総荷重 (kg)	作業半径 (m)	定格総荷重 (kg)	作業半径 (m)	定格総荷重 (kg)
1.40以下	2,820	3.00以下	1,220	3.60以下	820	4.00以下	550
1.500	2,520	3.500	970	4.000	740	4.500	400
2.000	1,920	4.000	780	4.500	580	5.000	340
2.500	1,570	4.500	630	5.000	480	5.500	300
3.000	1,220	5.000	530	5.500	430	6.000	270
3.500	970	5.205	530	6.000	380	6.500	230
3.705	920	-	-	6.500	350	7.000	200
-	-	-	-	6.705	330	7.500	180
-	-	-	-	-	-	8.000	150
-	-	-	-	-	-	8.205	150

張出し寸法



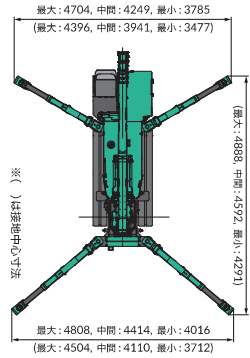
作業範囲図



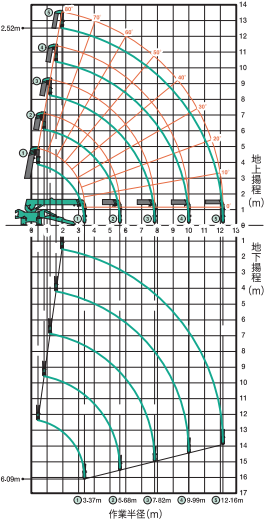
MC305CWMS-3 / MC305CWMSE-3 定格総荷重表(アウトリガ最大張出し時)

3.695m/5.945mブーム		8.145mブーム		10.315mブーム		12.485mブーム	
作業半径 (m)	定格総荷重 (kg)	作業半径 (m)	定格総荷重 (kg)	作業半径 (m)	定格総荷重 (kg)	作業半径 (m)	定格総荷重 (kg)
2.5以下	2,980	2.700	2,270	4.000	1,080	4.5以下	790
3.000	2,390	3.000	2,120	4.500	985	5.000	660
3.500	1,990	3.500	1,680	5.000	880	6.000	520
4.000	1,710	4.000	1,440	6.000	770	7.000	430
4.500	1,490	4.500	1,260	7.000	670	8.000	380
5.000	1,340	5.000	1,110	8.000	570	9.000	340
5.620	1,160	5.500	990	9.000	500	10.000	310
-	-	6.000	880	9.990	435	11.000	280
-	-	7.000	730	-	-	12.160	260
-	-	7.820	630	-	-	-	-

張出し寸法



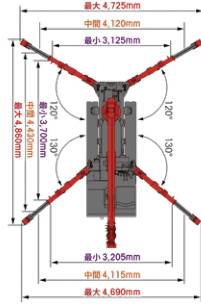
作業範囲図



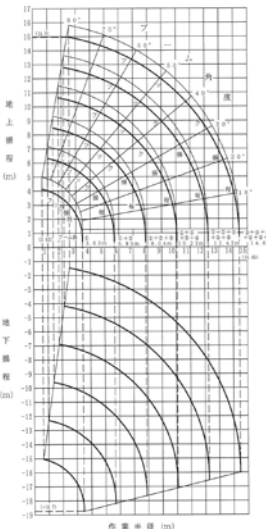
UR-W376C4RA2 定格総荷重表(アウトリガ最大張出し時)

3.63m/5.85mブーム		5.85mブーム		10.23mブーム		12.42mブーム		14.61mブーム	
作業半径 (m)	定格総荷重 (kg)	作業半径 (m)	定格総荷重 (kg)	作業半径 (m)	定格総荷重 (kg)	作業半径 (m)	定格総荷重 (kg)	作業半径 (m)	定格総荷重 (kg)
2.000	2,930	2.700	2,270	4.000	1,070	4.500	780	4.900	330
2.500	2,930	3.000	2,120	4.500	960	5.000	650	5.500	300
3.000	2,380	3.500	1,680	5.000	870	6.000	510	6.000	280
3.500	1,980	4.000	1,430	6.000	760	7.000	420	7.000	250
4.000	1,700	4.500	1,250	7.000	650	8.000	370	8.000	230
4.500	1,480	5.000	1,100	8.000	550	9.000	330	9.000	210
5.000	1,330	5.500	980	9.000	500	10.000	300	10.000	190
5.690	1,100	6.000	870	10.700	410	11.000	270	11.000	170
-	-	7.000	720	-	-	12.260	260	12.000	160
-	-	7.880	620	-	-	-	-	13.000	140
-	-	-	-	-	-	-	-	14.450	130

張出し寸法



作業範囲図



※記載されている機種は当社保有の代表的な機種であり、仕様は型式・年式等により異なる場合があります。また予告なく変更する場合があります。※地域によって取扱いの異なる場合や取扱いのない商品があります。※本カタログで提供している各種情報につきましては正確な情報を掲載するよう注意を払っておりますが、当該情報に基づいて起こされた行動によって生じた損害に対してはいかなる責任も負いません。