



## クローラークレーン リーチマン

通常のクローラークレーンと比較して高い吊り能力を有した  
ヘビーウェイト型のクローラークレーンです。

商品コード		CC04SR
ク ラ ス		4.9t
メ ー カ ー		前田製作所
型 式		CC1485S-1
最大吊上能力	t×m	4.9×3.2
最大地上揚程	m	16.7
最大地下揚程(4本掛け)	m	24.5(4本掛)
最大作業半径	m	16.095
ブーム長さ(最小～最大)	m	4.745～16.265
ブーム段数		5
ブーム起伏角度	度	-4～80
後端旋回半径	mm	1,550
走行時接地圧	kPa(kgf/cm <sup>2</sup> )	49.0(0.50)
走行速度(高速/低速)	km/h	低速1.9 / 高速3.2
エンジン定格出力	kW(PS)	40.3(54.8)
寸法	全 長	mm 6,460
	全 幅	mm 2,490
	全 高	mm 2,865
燃料		軽油
燃料タンク容量	L	140
機械質量	kg	14,400
資格等	小型移動式クレーン	技能講習

※つり上げ荷重1トン以上のクレーンによる玉掛け作業に従事するには  
「玉掛け技能講習」を修了することが必要となります。

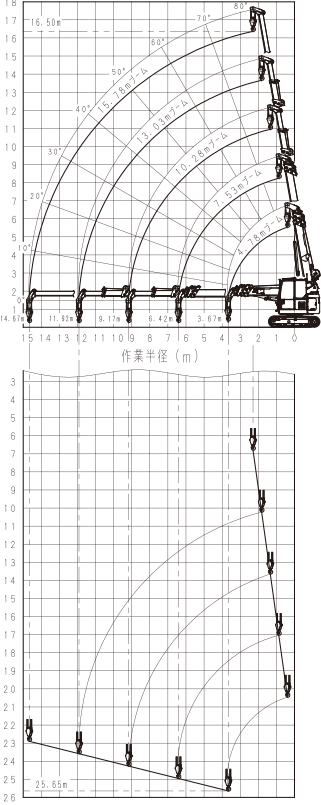
CC1485S-1 定格総荷重表(4本掛け)

(単位:kg)

作業半径 (m)	4.745mブーム		7.625mブーム		10.505mブーム		13.385mブーム		16.265mブーム	
	静止吊り	走行吊り	静止吊り	走行吊り	静止吊り	走行吊り	静止吊り	走行吊り	静止吊り	走行吊り
2.000	4,900	2,000	4,900	2,000	3,000	1,500	-	-	-	-
2.500	4,900	2,000	4,900	2,000	3,000	1,500	3,000	-	-	-
2.600	4,900	2,000	4,900	2,000	3,000	1,500	3,000	-	-	-
3.000	4,900	2,000	4,900	2,000	3,000	1,500	3,000	-	-	-
3.200	4,900	2,000	4,900	2,000	3,000	1,500	3,000	-	-	-
3.500	4,450	2,000	4,460	2,000	3,000	1,500	3,000	-	-	-
3.850	4,000	2,000	4,000	2,000	3,000	1,500	3,000	-	-	-
4.000	3,830	1,915	3,820	1,910	3,000	1,500	3,000	-	-	-
4.500	3,320	1,660	3,310	1,655	3,000	1,500	3,000	-	-	-
4.575	3,250	1,625	3,240	1,620	3,000	1,500	2,940	-	-	-
4.600	-	-	3,220	1,610	3,000	1,500	2,920	-	-	-
5.000	-	-	2,880	1,440	2,710	1,355	2,640	-	-	-
5.500	-	-	2,520	1,260	2,400	1,200	2,340	-	-	-
6.000	-	-	2,210	1,105	2,140	1,070	2,100	-	-	-
6.500	-	-	1,950	975	1,920	960	1,890	-	-	-
7.000	-	-	1,720	860	1,720	860	1,710	-	-	-
7.455	-	-	1,530	765	1,570	785	1,570	-	-	-
7.500	-	-	-	-	1,550	775	1,560	-	-	-
8.000	-	-	-	-	1,400	700	1,430	-	-	-
8.500	-	-	-	-	1,270	635	1,310	-	-	-
9.000	-	-	-	-	1,150	575	1,200	-	-	-
10.000	-	-	-	-	940	470	1,020	-	-	-
10.335	-	-	-	-	880	440	970	-	-	-
11.000	-	-	-	-	-	-	880	-	-	-
12.000	-	-	-	-	-	-	750	-	-	-
13.000	-	-	-	-	-	-	650	-	-	-
13.215	-	-	-	-	-	-	630	-	-	-
14.000	-	-	-	-	-	-	-	-	-	-
15.000	-	-	-	-	-	-	-	-	-	-
16.000	-	-	-	-	-	-	-	-	-	-
16.095	-	-	-	-	-	-	-	-	-	-

※静止吊りの定格総荷重は、機械を水平堅土上に置いた場合の転倒荷重の78%以内、  
前方安定度は1.15 以上の値です。  
※実際に吊り上げ可能な荷重は各表の値からフックなどの吊り具の質量を差し引いた値です。

作業範囲図



※記載されている機種は当社保有の代表的な機種であり、仕様は型式・年式等により異なる場合があります。また予告なく変更する場合があります。※地域によって取扱いの異なる場合や取扱いのない商品があります。※本カタログで提供している各種情報につきましては正確な情報を掲載するよう注意を払っておりますが、当該情報に基づいて起こされた行動によって生じた損害に対してはいかなる責任も負いません。