

i-Construction

レンタカー

高所作業車  
作業台

掘削機・アタッチメント  
林業機械

ブル・ショベル  
不整地運搬車

舗装  
転圧機械

揚重・荷役  
物流機械

発電機・トランス  
コードリール

溶接機

コンプレッサー  
エアーツール

ハウス・トイレ

コンクリート  
打設関連機器

研削・研磨・剥離  
破壊機器

穴あけ  
締め付け工具

切断・切削工具

鉄筋加工機

ポンプ

環境保全  
緑地管理機器

照明機器

保安用品

測量  
測定機器

季節商品  
空調機器

その他

特殊機械

約款・セーフティ  
サービス

免許・資格  
関連法規

機械の豆知識

拠点案内

# クローラークレーン

トンネル工事や建築現場における揚重作業や資材運搬に活躍します。

商品コード		CC29	CC29	CC49SR
ク ラ ス		2.9t	2.9t	4.9 t
メ ー カ ー		前田製作所		
型 式		LC383M-5	CC423S-1	CC985S-1
最大吊上能力	t × m	2.93×1.5	2.93×1.5	4.9×2.1
最大地上揚程	m	9.3	9.46	16.5
最大地下揚程(4本掛け)	m	15.5	15.5	25
最大作業半径	m	8.38	8.38	14.67
ブーム長さ(最小～最大)	m	3.18～8.71	3.18～8.71	4.78～15.78
ブーム段数		4	4	5
ブーム起伏角度	度	0～80	0～80	-2～80
後端旋回半径	mm	980	980	1,390
走行時接地圧	kPa (kgf/cm <sup>2</sup> )	43.5 (0.44)	42.2 (0.43)	45.7 (0.47)
走行速度(高速/低速)	km/h	低速2.9 / 高速5.0	低速2.9 / 高速4.6	低速1.9 / 高速3.2
エンジン定格出力	kW (PS)	21.5 (29.2)	17.5 (23.8)	40.3 (54.8)
寸法	全 長	mm	4,020	5,190
	全 幅	mm	1,740	2,320
	全 高	mm	2,415	2,730
燃料		軽油	軽油	軽油
燃料タンク容量	L	42	42	140
機械質量	kg	4,400	4,200	9,380
資格等	小型移動式クレーン	技能講習		

※つり上げ荷重1トン以上のクレーンによる玉掛作業に従事するには「玉掛け技能講習」を修了することが必要となります。

## LC383M-5 定格総荷重表(4本掛け)

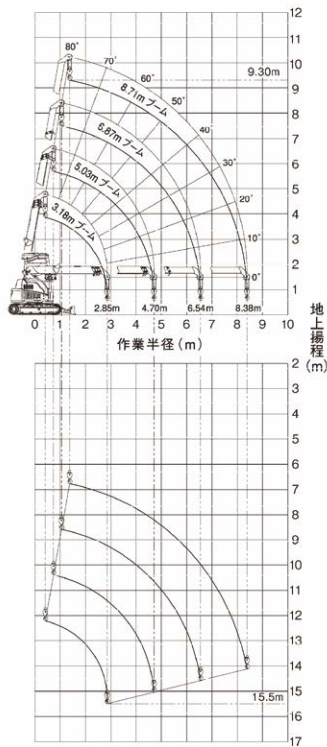
(単位:kg)

作業半径 (m)	3.18m ブーム		5.03m ブーム		6.87m ブーム		8.71m ブーム	
	静止吊り	走行吊り	静止吊り	走行吊り	静止吊り	走行吊り	静止吊り	走行吊り
1.50	2,930	1,465	2,930	1,465	1,870	使用 不可	1,190	使用 不可
2.00	1,730	865	1,710	855	1,710		1,190	
2.50	1,200	600	1,190	595	1,190		1,190	
2.85	980	490	980	490	980		980	
3.00	-	-	900	450	900		900	
3.50	-	-	720	360	720		720	
4.00	-	-	600	300	600		600	
4.50	-	-	500	250	500		500	
4.70	-	-	460	230	460		460	
5.00	-	-	-	-	430		430	
5.50	-	-	-	-	370		370	
6.00	-	-	-	-	330		330	
6.54	-	-	-	-	290		290	
7.00	-	-	-	-	-		260	
7.50	-	-	-	-	-		235	
8.00	-	-	-	-	-		215	
8.38	-	-	-	-	-		200	



LC383M-5

## 作業範囲図



※記載されている機種は当社保有の代表的な機種であり、仕様は型式・年式等により異なる場合があります。また予告なく変更する場合があります。※地域によって取扱いの異なる場合や取扱いのない商品があります。※本カタログで提供している各種情報につきましては正確な情報を掲載するよう注意を払っておりますが、当該情報に基づいて起こされた行動によって生じた損害に対してはいかなる責任も負いません。

CC423S-1 定格総荷重表(4本掛け)

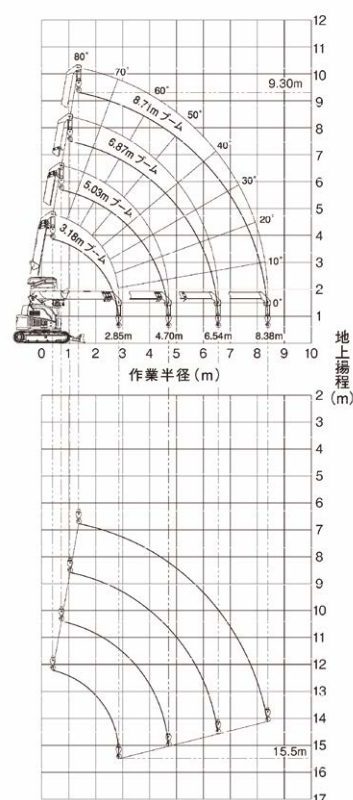
(単位:kg)

作業半径 (m)	3.18m ブーム		5.03m ブーム		6.87m ブーム		8.71m ブーム	
	静止吊り	走行吊り	静止吊り	走行吊り	静止吊り	走行吊り	静止吊り	走行吊り
1.50	2,930	1,465	2,930	1,465	1,870		1,190	
2.00	1,730	865	1,710	855	1,710		1,190	
2.50	1,200	600	1,190	595	1,190		1,190	
2.85	980	490	980	490	980		980	
3.00	-	-	900	450	900		900	
3.50	-	-	720	360	720		720	
4.00	-	-	600	300	600		600	
4.50	-	-	500	250	500		500	
4.70	-	-	460	230	460		460	
5.00	-	-	-	-	430		430	
5.50	-	-	-	-	370		370	
6.00	-	-	-	-	330		330	
6.54	-	-	-	-	290		290	
7.00	-	-	-	-	-		260	
7.50	-	-	-	-	-		235	
8.00	-	-	-	-	-		215	
8.38	-	-	-	-	-		200	

使用不可

使用不可

作業範囲図



CC985S-1 定格総荷重表(4本掛け)

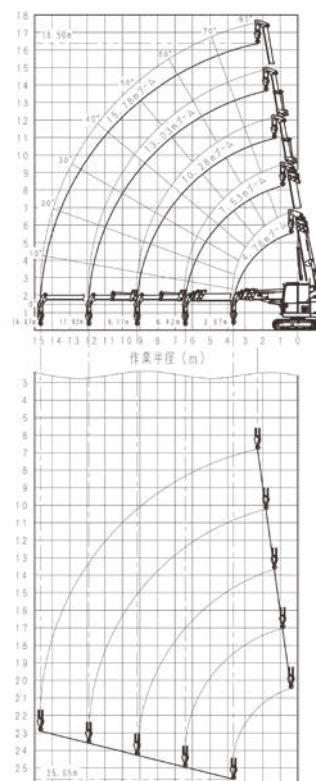
(単位:kg)

作業半径 (m)	4.78mジブ		7.53mジブ		10.28mジブ		13.03mジブ		15.78mジブ	
	静止吊り	走行吊り	静止吊り	走行吊り	静止吊り	走行吊り	静止吊り	走行吊り	静止吊り	走行吊り
2.000	4,900	2,000	4,900	2,000	2,600	1,400	2,000		-	
2.500	3,800	2,000	3,760	2,000	2,600	1,400	2,000		1,400	
3.000	2,900	1,670	2,980	1,700	2,310	1,360	2,000		1,400	
3.500	2,290	1,330	2,420	1,380	2,010	1,170	1,890		1,400	
4.000	-	-	2,000	1,140	1,750	1,020	1,650		1,400	
4.500	-	-	1,670	960	1,530	890	1,450		1,320	
5.000	-	-	1,400	810	1,340	770	1,280		1,200	
6.000	-	-	1,000	590	1,030	590	1,010		990	
7.000	-	-	-	-	780	440	800		820	
8.000	-	-	-	-	580	320	630		680	
9.000	-	-	-	-	410	230	500		560	
10.000	-	-	-	-	-	-	390		450	
11.000	-	-	-	-	-	-	300		360	
12.000	-	-	-	-	-	-	-		280	
13.000	-	-	-	-	-	-	-		210	
14.000	-	-	-	-	-	-	-		200	
14.520	-	-	-	-	-	-	-		-	

使用不可

使用不可

作業範囲図



※静止吊りの定格総荷重は、機械を水平堅土上に置いた場合の転倒荷重の78%以内、前方安定度は1.15以上の値です。

※実際に吊り上げ可能な荷重は各表の値からフックなどの吊り具の質量を差し引いた値です。

※記載されている機種は当社保有の代表的な機種であり、仕様は型式・年式等により異なる場合があります。また予告なく変更する場合があります。※地域によって取扱いの異なる場合や取扱いのない商品があります。※本カタログで提供している各種情報につきましては正確な情報を掲載するよう注意を払っておりますが、当該情報に基づいて起こされた行動によって生じた損害に対してはいかなる責任も負いません。

i-Construction

レンタルカー

高所作業車  
作業台

掘削機・アタッチメント  
林業機械

ブル・ショベル  
不整地運搬車

舗装  
転圧機械

揚重・荷役  
物流機械

発電機・トランス  
コードリール

溶接機

コンプレッサー  
エアーツール

ハウス・トイレ

コンクリート  
打設関連機器

研削・研磨・剥離  
破壊機器

穴あけ  
締め付け工具

切断・切削工具

鉄筋加工機

ポンプ

環境保全  
緑地管理機器

照明機器

保安用品

測量  
測定機器

季節商品  
空調機器

その他

特殊機械

約款・セーフティ  
サービス

免許・資格  
関連法規

機械の豆知識

拠点案内