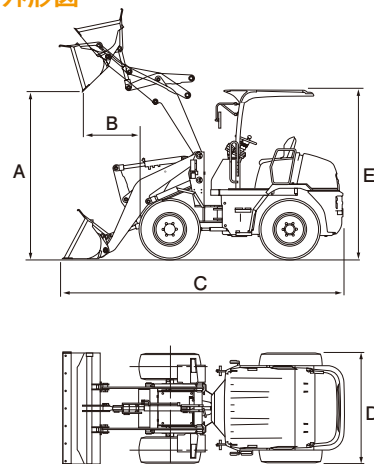


タイヤショベル

建設工事や農業、除雪など幅広い用途で活躍します。



外形図



商品コード			W04	W04CAB	W04	W04CAB	W04	W04CAB
ク ラ ス			0.35					
メ ー カ ー			クボタ		ヤンマー		日立建機	
型 式			R430E		V3-7		ZW30-5B	
仕 様			キャノピ	キャビン	キャノピ	キャビン	キャノピ	キャビン
バケット	容量	m ³	0.4		0.4		0.4	
	幅	mm	1,580		1,570		1,570	
	ダンピングクリアランス A	mm	2,275		2,130		2,155	
	ダンピングリーチ B	mm	725		780		770	
最小旋回半径(最外輪中心)		mm	3,085		3,045		3,010	
最高走行速度(前進/後進)		km/h	15		15		15	
定格出力		kW(PS)	27.2(37.0)		21.8(29.6)		18.5(25.2)	
燃料			軽油		軽油		軽油	
燃料タンク容量		L	54		55		45	
寸法(輸送時)	全長 C	mm	4,095		4,115		4,150	
	全幅 D	mm	1,580		1,570		1,570	
	全高 E	mm	2,515	2,515	2,440	2,465	2,415	2,480
機体質量		kg	2,110	2,310	2,300	2,470	2,125	2,375
機械質量		kg	2,660	2,860	2,900	3,070	2,795	3,045
低騒音型			超低騒音		超低騒音		超低騒音	
排出ガス規制型			オフロード(4次)		オフロード(4次)		3次	
運転資格	車両系建設機械 (整地、運搬、積込み及び掘削用)		特別教育					

■ タイヤショベル用フォーク



商品コード OPF04

※記載されている機種は当社保有の代表的な機種であり、仕様は型式・年式等により異なる場合があります。また予告なく変更する場合があります。※地域によって取扱いの異なる場合や取扱いのない商品があります。※本カタログで提供している各種情報につきましては正確な情報を掲載するよう注意を払っておりますが、当該情報に基づいて起こされた行動によって生じた損害に対してはいかなる責任も負いません。

i-Construction

レンタカー

高所作業車
作業台掘削機・アタッチメント
林業機械ブル・ショベル
不整地運搬車舗装
転圧機械揚重・荷役
物流機械発電機・トランス
コードリール

溶接機

コンプレッサー
エアーツール

ハウス・トイレ

コンクリート
打設関連機器研削・研磨・剥離
破壊機器穴あけ
締め付け工具

切断・切削工具

鉄筋加工機

ポンプ

環境保全
緑地管理機器

照明機器

保安用品

測量
測定機器季節商品
空調機器

その他

特殊機械

約款・セーフティ
サービス免許・資格
関連法規

機械の豆知識

拠点案内

i-Construction

レンタカー

高所作業車
作業台掘削機・アタッチメント
林業機械ブル・ショベル
不整地運搬車舗装
転圧機械揚重・荷役
物流機械発電機・トランス
コードリール

溶接機

コンプレッサー
エアーツール

ハウス・トイレ

コンクリート
打設関連機器研削・研磨・剥離
破壊機器穴あけ
締め付け工具

切断・切削工具

鉄筋加工機

ポンプ

環境保全
緑地管理機器

照明機器

保安用品

測量
測定機器季節商品
空調機器

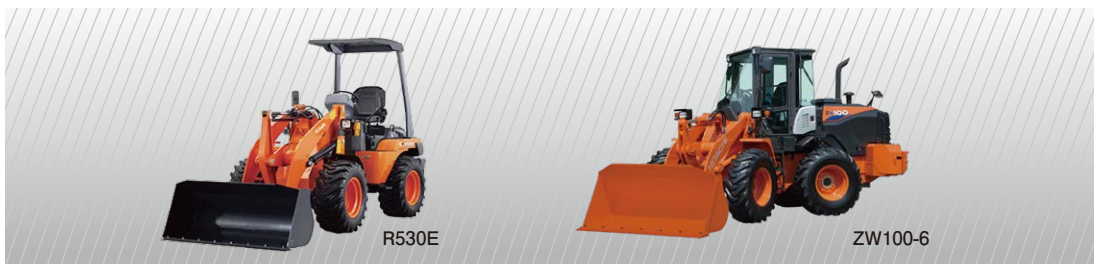
その他

特殊機械

約款・セーフティ
サービス免許・資格
関連法規

機械の豆知識

拠点案内



商品コード			W05	W05CAB	W05	W05CAB	W05	W05CAB
ク ラ ス			0.5					
メ ー カ ー			クボタ		ヤンマー		日立建機	
型 式			R530E		V4-7		ZW40-5B	
仕 様			キャノピ	キャビン	キャノピ	キャビン	キャノピ	キャビン
バケット	容量	m ³	0.5		0.5		0.5	
	幅	mm	1,690		1,690		1,690	
	ダンピングクリアランス A	mm	2,740		2,420		2,445	
	ダンピングリーチ B	mm	700		790		800	
最小旋回半径(最外輪中心)		mm	3,340		3,200		3,125	
最高走行速度(前進/後進)		km/h	15		15		15	
定格出力		kW (PS)	32.8 (44.6)		29.1 (39.6)		30.1 (41)	
燃料			軽油		軽油		軽油	
燃料タンク容量		L	54		55		45	
寸法(輸送時)	全長 C	mm	4,460		4,395		4,445	
	全幅 D	mm	1,690		1,690		1,690	
	全高 E	mm	2,560	2,560	2,525	2,550	2,495	2,560
機体質量		kg	2,480	2,680	2,550	2,740	2,665	2,915
機械質量		kg	3,150	3,350	3,250	3,440	3,340	3,590
低騒音型			超低騒音		超低騒音		超低騒音	
排出ガス規制型			オフロード(4次)		オフロード(4次)		オフロード(4次)	
運転資格	車両系建設機械 (整地、運搬、積込み及び掘削用)		特別教育					

商品コード			W08	W10CABF	W10P	W10CABF
ク ラ ス			0.8	1.0	1.0	
メ ー カ ー			日立建機	CAT	日立建機	
型 式			ZW80S-5B	910M-AC	ZW100-6	
仕 様			キャノピ	キャビン	キャノピ	キャビン
バケット	容量	m ³	0.9	1.3	1.3	
	幅	mm	1,990	2,300	2,340	
	ダンピングクリアランス A	mm	2,500	2,850	2,710	
	ダンピングリーチ B	mm	880	765	1,000	
最小旋回半径(最外輪中心)		mm	3,795	4,665※1	4,440	
登坂能力		km/h	30	-	25	
最高走行速度(前進/後進)		kW (PS)	33	-	34.5	
定格出力			49 (67)	72 (97.9)	74 (101)	
燃料		L	軽油	軽油	軽油	
燃料タンク容量		mm	82	154	140	
寸法(輸送時)	全長 C	mm	5,235	6,225	6,370	
	全幅 D	mm	1,990	2,185	2,340	
	全高 E	kg	2,790	3,035	3,090	3,140
機械質量		kg	5,020	7,110	7,220	7,320
低騒音型			低騒音	低騒音	低騒音	
排出ガス規制型			オフロード (4次)	オフロード (4次)	オフロード (4次)	
運転資格	車両系建設機械 (整地、運搬、積込み及び掘削用)		技能講習			

※1 最外輪外側の数値

※記載されている機種は当社保有の代表的な機種であり、仕様は型式・年式等により異なる場合があります。また予告なく変更する場合があります。※地域によって取扱いの異なる場合や取扱いのない商品があります。※本カタログで提供している各種情報につきましては正確な情報を掲載するよう注意を払っておりますが、当該情報に基づいて起こされた行動によって生じた損害に対してはいかなる責任も負いません。